

A N T



吉田建工株式会社

【 A N T 工 法 】

A N T 工 法

蟻のように小さくても力持ち

蟻のように小さくても仕事が早い

蟻のように小さくてもどこにでも行ける

蟻 = ANT

All casing New Technology

ここが新しい



小さく軽く
コンパクト

ここが新しい

高性能

主要諸元	1号機	2号機
本体重量	約14.5t (下部ウエイト、補助ジャック含まず)	約15.0t (下部ウエイト、補助ジャック含まず)
最高回転数	2.42rpm (高速モード時)	1.42rpm (高速モード時)
回転トルク	1170.6kN・m	1301.4kN・m
昇降ストローク	700mm	500mm
引き抜き力	2363.7kN	2363.7kN
最大施工径	Φ1500mm	Φ1500mm
機械幅	2000mm×3700mm	2000mm×3400mm
機械高さ	1258mm (下部ウエイト、補助ジャック含まず)	1352mm (下部ウエイト、補助ジャック含まず)

ここが新しい



**狭小地の搬入も
可能です
軽量の為、
20+吊クレーンで
施工可能です**

**15+車で本体の
搬入が可能**



**低空頭での
作業も
早く
確実に
安全に
行えます**

2号機はさらに
コンパクトに
なりました。

〔400mm小さく成りました。〕

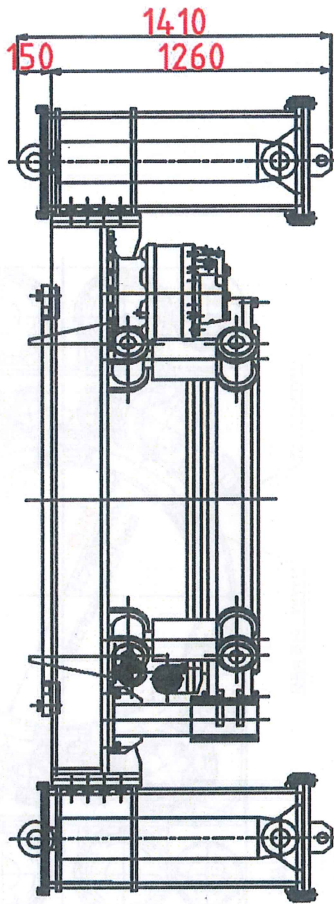


小さい為、
ミニストリル機で
中掘りが
可能です。

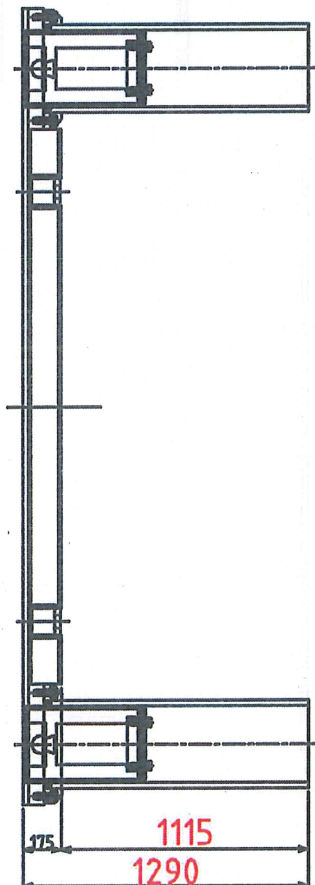
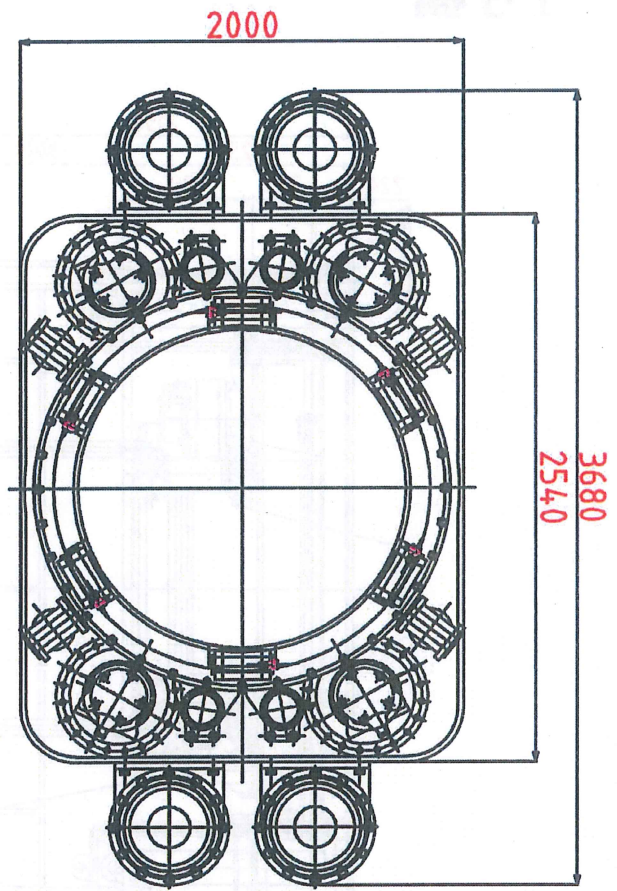
軽量の為
小型の台船でも
作業が可能です。



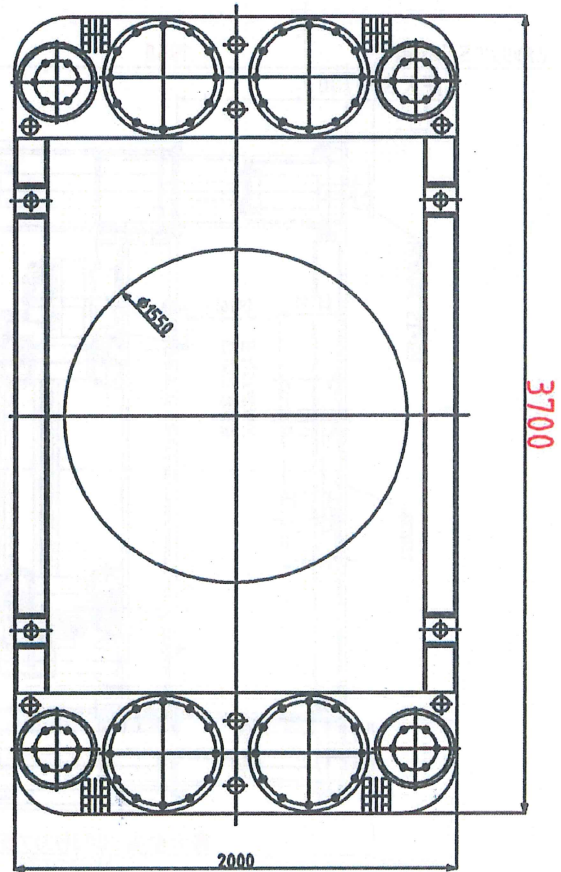
ANT-1500セパレート式解体図



上部重量 約10.8+

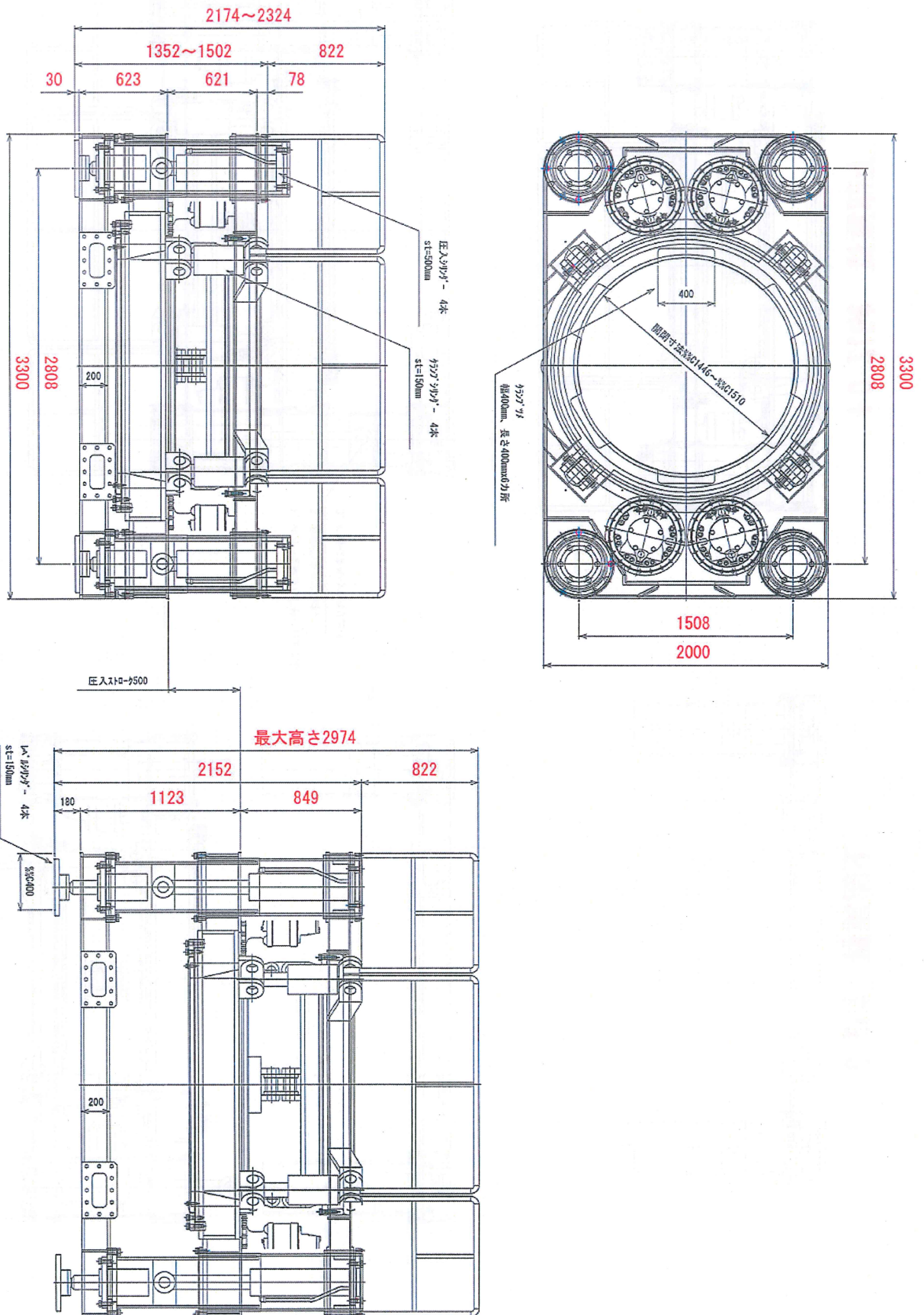


下部重量 約3.7

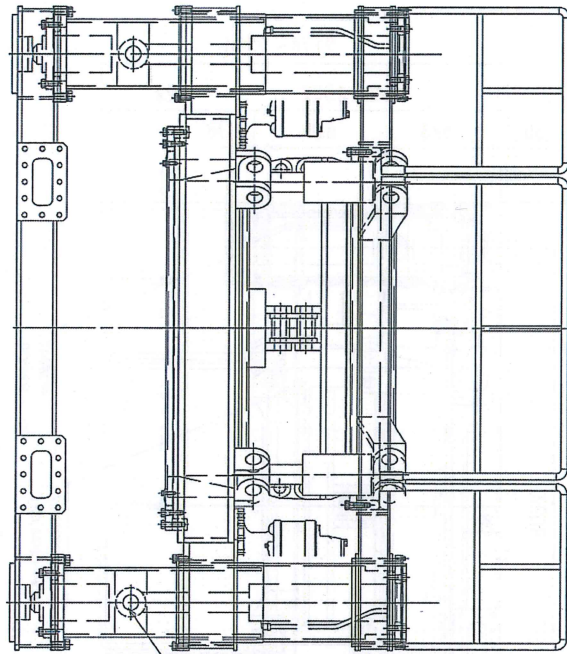


ANT-1500 II 寸法図

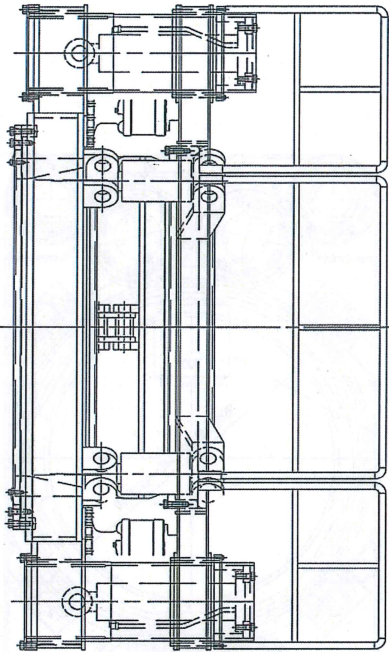
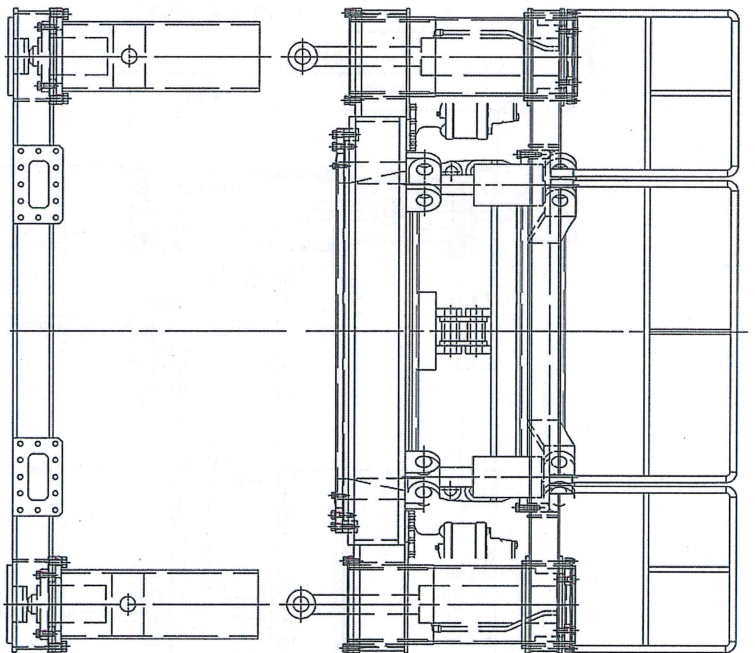
・2号機



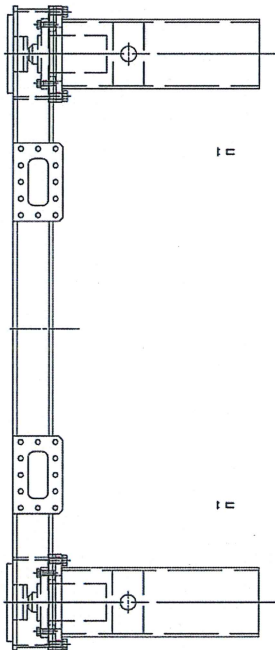
ANT-1500 II セパレート式解体図



1. リフト-を伸ばし、物-を上げる
2. 固定ピンをはずす(本来)
3. 4つのローラーで吊り上げる



上部重量 約12.0+



下部重量 約3.0



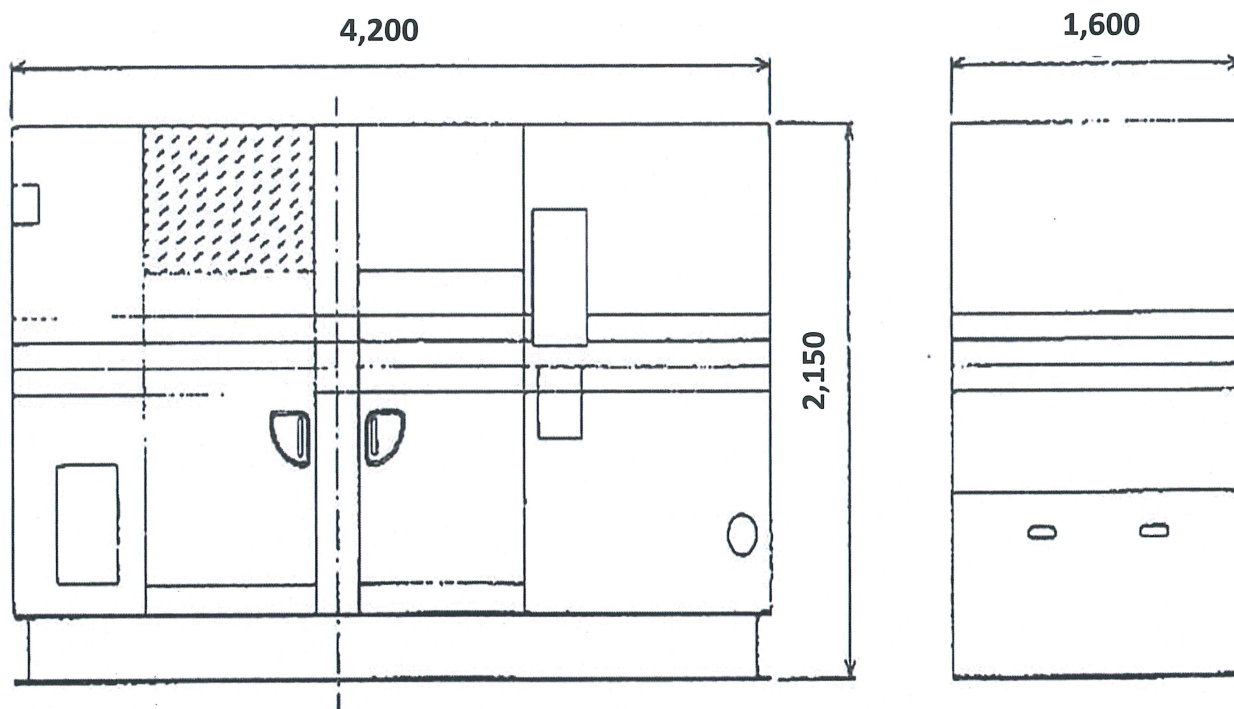
主 要 緒 元 1号機

	1速	2速	3速	4速
最大トルクkn・m	1170.6	877.4	585	438.7
回転数 (rpm)	0.91	1.21	1.82	2.42
圧入力 (KN)	1440.6KN			
引抜力 (KN)	2363.7KN			
昇降ストローク	700mm			
本体寸法	w3700×D2000×H1258			
本体重量	約14.5t			

主 要 緒 元 2号機

	1速	2速	3速	4速
最大トルクkn・m	1301.4	976	813.4	650.7
回転数 (rpm)	0.71	0.95	1.14	1.42
圧入力 (KN)	1440.6KN			
引抜力 (KN)	2363.7KN			
昇降ストローク	500mm			
本体寸法	w3400×D2000×H1352			
本体重量	約15.0t			

油圧ユニット仕様・寸法図



油 圧 ユ ニ ツ ト	エンジン出力	kW	232 (315ps)
	質 量	kg	5,500
	燃 料 容 量	ℓ	330

低騒音指定型	超低騒音
排出ガス対策型	1次規制

工事経歴書

オールケーシング ANT工法 No.1

工事名称	元請先	府県名	工法	施工明細	工事年度
(仮称)元町パーキング新築工事	株式会社エス・エー・シー	兵庫県	狭小地 障害撤去	φ 1200×12.02m×4本	平成23年8月
吹田(信)新山田川B補修他工事	東洋建設株式会社	大阪府	障害撤去	φ 1200×12.09m×4本	平成23年9月
守口ジャンクション下部その他工事	青木あすなろ建設株式会社	大阪府	上空9m 低空頭	φ 1500×42.5m×8本	平成23年8月
豊嶋運送(株)阪神物流センター増築工事	株式会社大林組	兵庫県	場所打ち杭	φ 1500×10.0m×7本 φ 1300×10.0m×5本 φ 1000×10.0m×3本	平成23年11月
公橋第1号市道大沢新栗栖野線 山崎橋 下部工事	株式会社細見組	兵庫県	場所打ち杭	φ 1000×15.0m×10本	平成23年12月
京都第二外環状道路北春日トンネル工事	大成建設株式会社	京都府	ミアース併用 ベニアース	φ 1200×21.0m×20本	平成24年1月
すさみ古座線(鶴川橋)交付金道路保全工事	有限会社竹本組	和歌山県	上空10m 障害撤去	φ 1500×8.0m×34本	平成24年2月
尼崎宝塚線(小浜南)第一小浜橋下部工工事その2	株式会社カナック工業	兵庫県	狭小地 場所打ち杭	φ 1000×14.3m×9本	平成24年4月
大山崎大枝線地方道路交付金工事	太田建工株式会社	京都府	ミアース併用 ベニアース	φ 1500×15.0m×2本	平成24年5月
近畿自動車紀勢線口和深工事用道路工事	株式会社田所建設	和歌山県	場所打ち杭	φ 1000×14.2m×5本	平成24年5月
(仮称)浪速区幸町3丁目マンション新築工事	スナダ建設株式会社	大阪府	狭小地 障害撤去	φ 1500×30.0m×2本 (3分割取り)	平成24年7月
市駅小倉線(仮称)大門川橋梁下部築造工事	株式会社小池組	和歌山県	上空8m 低空頭	φ 1500×28.8m×5本	平成24年11月
(仮称)エスポワールIV新築工事	大和ハウス工業株式会社	兵庫県	狭小地 場所打ち杭	φ 1000×10.0m×3本 φ 1200×10.0m×12本	平成25年1月
(仮称)北区西天満3丁目PJ	スナダ建設株式会社	大阪府	障害撤去	φ 700×8.0m×3本	平成25年2月


工事経歴書

オールケーシング ANT工法 No.2

工事名称	元請先	府県名	工法	施工明細	工事年度
熊野地区落差工他建設工事 1期工事	株式会社森組	和歌山県	狭小地 障害撤去	φ1000×12.0m×52本	平成25年3月
au菱木局建物及び鉄塔他除去工事	藤本電業株式会社	大阪府	狭小地 障害撤去	φ1500×8.0m×1本 (3分割取り)	平成25年3月
(仮称)株式会社銀河様マンション新築工事	生和コーポレーション株式会社	京都府	狭小地 場所打ち杭	φ1300×12.0m×18本	平成25年3月
(仮称)中央区東雲通1丁目計画新築工事	株式会社大木工務店	兵庫県	狭小地 障害撤去	φ1500×17.0m×6本	平成25年6月
(仮称)中央区東雲通1丁目計画新築工事	株式会社大木工務店	兵庫県	狭小地 置換え	φ1800×17.0m×6本 φ1000×17.0m×1本	平成25年7月
新森枝線(新森2丁目外)水管橋防衝杭撤去工事	吉野建設株式会社	大阪府	台船 障害撤去	φ1000×15.0m×6本	平成25年7月
南境川市街地住宅並びに豊島ビル施設解体工事	奥村組土木興業株式会社	大阪府	狭小地 障害撤去	φ1200×7.5m×10本 φ1200×33.0m×2本	平成25年8月
八幡木津線地方道路交付金(補正)工事【山南24道路(補正)第22号1の2】	吉田建設株式会社	京都府	狭小地 場所打ち杭	φ1500×15.8m×6本	平成25年8月
尼崎市丸島雨水幹線等建設工事その13	株式会社鍵田組	兵庫県	狭小地 障害撤去	φ1500×7.0m×15本	平成25年10月
国道24号五條本町西地区歩道整備工事	株式会社田原建設	京都府	狭小地 場所打ち杭	φ1200×14.7m×2本 φ1000×14.7m×4本	平成25年10月
熊野地区落差工他建設工事 2期工事	株式会社森組	和歌山県	狭小地 障害撤去	φ1000×10.0m×56本	平成25年12月
和歌山橋本線地方特定道路整備工事	株式会社原組	和歌山県	場所打ち杭	φ1200×14.7m×2本 φ1000×14.7m×4本	平成25年12月
山本通コーポラティブハウスⅡ新築工事	まこと建設株式会社	兵庫県	狭小地 場所打ち杭	φ1500×14.0m×3本	平成26年1月
奥坂橋下部工工事	株式会社岩本組	兵庫県	場所打ち杭	φ1000×9.5m×16本	平成26年3月



A N T

 吉田建工株式会社
Yoshida Construct

営業所 大阪市北区東天満2-7-16 マスダビル2F

TEL:06-6242-5457

FAX:06-6242-5458